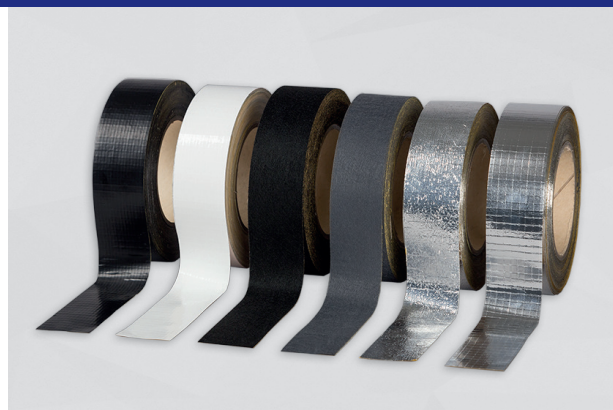




CELLO® TAŚMY KLEJĄCE

TAŚMY KLEJĄCE Cello® służą zarówno do przyklejania/oklejania krawędzi, do pokrycia i ochrony delikatnych części budowlanych oraz powierzchni, jak i do zaklejania łączeń oraz rys/pęknięć.

Samoprzylepna baza: akrylan



Cello® TAŚMY KLEJĄCE

SPECYFIKACJA TECHNICZNA

KLASYFIKACJA OGNIOWA



- ▶ spełnia FMVSS 302, DIN 75200
- ▶ ISO 3795, stopień palności < 100 mm/min
- ▶ EN 45545-2: spełnione zalecenia R1 + R7 + R17, HL 3 (ALU-01 + ALU-04)
- ▶ spełnia ECE R-118, Załącznik 6, 7 oraz 8 (PUR-01)

ODPORNOŚĆ NA TEMPERATURĘ

- 40°C do +150°C
- 40°C do +200°C (Cello® ALU-01)

PRZYZEPNOŚĆ / CPA-4.01

powłoka samoklejąca na stalowej blasze: co najmniej 20 N / 5 cm

PRZENIKANIE PARY WODNEJ / ISO 15106-3

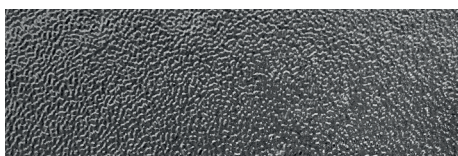
Pokrycie łączeń i przyciętych krawędzi za pomocą Cello® ALU-01 zapewnia wysoki stopień ochrony przed przenikaniem pary wodnej na całej powierzchni.

SZCZELNOŚĆ

ECE R-118, Załącznik 9 spełniony: materiał "odpycha" paliwa i smary (PUR-01)

ZALETY

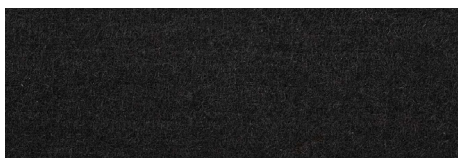
- ▶ Znakomita przyczepność na różnych podłożach
- ▶ Łatwe obklejanie, z powodu elastyczności, łatwe przycinanie na długość
- ▶ Prosty i czysty montaż



Cello® ALU-01



Cello® ALU-04



Cello® VLC-01



Cello® VL-53



Cello® PUR-01

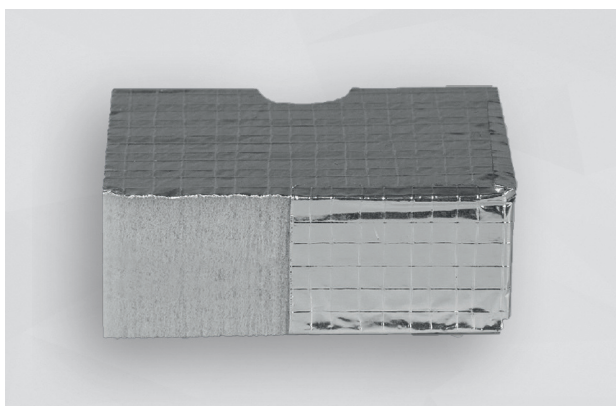
CELLO® TAŚMY KLEJĄCE

PRODUKT	OPIS	WYDŁUŻENIE PO ZERWANIU / ISO 9073-3 wydłużenie próbki przy zerwaniu	WYTRZYMAŁOŚĆ NA ROZCIĄGANIE / ISO 9073-3 max. siła, mierzona podczas rozciągania aż do zerwania
ALU-01	taśma aluminiowa, gładka, srebrna, , wzmocniona siatką dla ochrony przed rozciąganiem	ok. 4%	min. 150 N
ALU-04	taśma aluminiowa, gładka, srebrna, wzmocniona siatką dla ochrony przed rozciąganiem	ok. 2%	min. 200 N
VLC-01	taśma z włókniny, czarna, wzmocniona siatką dla ochrony przed rozciąganiem	ok. 25%	min. 50 N
VL-53	taśma z włókniny, antracytowa, wzmocniona siatką dla ochrony przed rozciąganiem	ok. 25%	min. 400 N
PUR-01	taśma z folii, czarna, wzmocniona siatką dla ochrony przed rozciąganiem	ok. 25%	min. 50 N

WYMIARY

PRODUKT	GRUBOŚĆ [mm]	SZEROKOŚĆ [mm]	METRAŻ	OGÓLNE ZALECENIA DOT. OBKLEJANIA KRAWĘDZI
ALU-01 / ALU-04	0,3 ± 0,1	40, 50, 60, 70 ± 2	33 m / rolka	grubość materiału 10 mm » taśma 40 mm grubość materiału 20 mm » taśma 50 mm grubość materiału 30 mm » taśma 60 mm grubość materiału 40 mm » taśma 70 mm
VLC-01 / VL-53	0,9 ± 0,1			
PUR-01	0,3 ± 0,1			

Inne szerokość dostępne na zapytanie.



Cello® HR 290 ALG-04 oklejona taśmą Cello® ALU-04



Cello® 451 oklejona taśmą Cello® VLC-01