



## CELLO® HR 290 VLC

**Cello® HR 290 VLC:** miękka szara pianka z żywicy melaminowej do izolacji akustycznej i termicznej, laminowana wytrzymałą, hydrofobową warstwą włókniny z włókien PANOX / PES.

Zastosowania: kabiny/kapsuły/osłony, budowa maszyn, autobusy i pojazdy użytkowe (HR 290 VLC HT)



## SPECYFIKACJA TECHNICZNA

## KLASYFIKACJA OGNIOWA

- ▶ spełnia FMVSS 302, DIN 75200
- ▶ ISO 3795, stopień palności < 100 mm/min

## ODPORNOŚĆ NA TEMPERATURĘ

-40°C do +150°C

## PRZEWODNICTWO CIEPLNE MATERIAŁU Z MELAMINY / EN 12667

≤ 0,034 W/(m·K) dla 10°C

## GĘSTOŚĆ MATERIAŁU Z MELAMINY / DIN EN ISO 845

9 ± 1,5 kg/m<sup>3</sup>

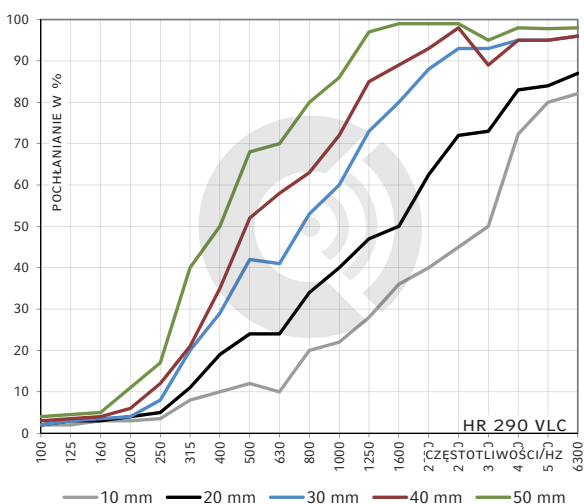
## WYMIARY

PRODUKT	GRUBOŚĆ [mm]	TOLERANCJA GRUBOŚCI [mm]	ARKUSZE* [mm]
HR 290 VLC	10, 20, 30, 40, 50	do 30 ± 1,2 > 30-50 ± 1,7	1250 x 1250 lub 2100 x 1250

Inne grubości/rozmiary dostępne na zapytanie. Cięte na wymiar części zgodne z dostarczoną dokumentacją techniczną.

\*Krawędzie nieobrobione. Zamówiona powierzchnia użytkowa jest gwarantowana. Możliwy nadatek materiału (włókniny, folii, gąbki, itp.)

## ABSORPCJA DŹWIĘKU W RURZE IMPEDANCYJNEJ\*



\*pomiar według DIN 10 534-2

## ZALETY

- ▶ Powierzchnia odporna na działanie oleju, wody i paliwa (HR 290 VLC)
- ▶ Duża wytrzymałość dzięki stabilnej powierzchni chroniącej przed uszkodzeniami zewnętrznymi
- ▶ Duża odporność na wysoką temperaturę
- ▶ Niska przewodność cieplna

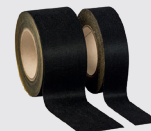
## TOLERANCJE PĘCHERZYKÓW POWIETRZA

Podczas wytwarzania pianki melaminowej mogą tworzyć się pęcherzyki powietrza, które będą bardziej widoczne później, gdy blok pianki zostanie pocięty na arkusze. Dla takich pęcherzyków powietrza obowiązują następujące tolerancje: Krawędzie:

- Ø do 5 mm: bez ograniczeń
- Ø ≥ 5-15 mm: maksymalnie 10 powietrza na m<sup>2</sup>
- Ø ≥ 15-25 mm: maksymalnie 1 powietrza na m<sup>2</sup>

## WSKAZÓWKI

Do uszczelniania krawędzi polecamy nasze taśmy klejące Cello® VLC-01

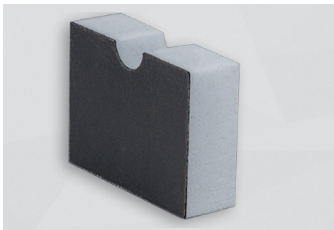


PROSZĘ ZAPOZNAĆ SIĘ ZE WSKAZÓWKAMI PRZETWARZANIA/PRZECHOWYWANIA • CERTYFIKAT ISO 9001 • CELLOFOAM POLSKA SP. Z O.O.

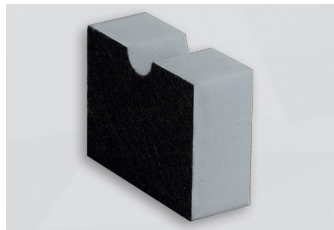
Wszystkie podane informacje są uśrednione i opracowane z najwyższą dbałością. Nie są one jednak wiążące i Cellofoam International GmbH & Co. KG nie ponosi w żadnym przypadku odpowiedzialności za szkody i wady, niezależnie od ich charakteru, nawet w odniesieniu do praw osób trzecich. Nie zwalniają one Nabywcy od własnych badań i testów. Zmiany techniczne zastrzeżone. W celu aktualizacji karty danych zapraszamy na naszą stronę [www.cellofoam.pl](http://www.cellofoam.pl).

[sales@cellofoam.pl](mailto:sales@cellofoam.pl)  
[www.cellofoam.pl](http://www.cellofoam.pl)

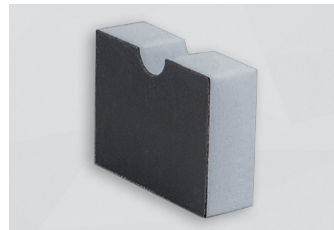
OPCJE		(INNE OPCJE DOSTĘPNE NA ŻYCZENIE)
HR 290 VLC NK	Bez samoprzylepnej tylnej powierzchni	
HR 290 VLC SK	Z warstwą samoprzylepną	
HR 290 VL	Jak HR 290 VLC ale włóknina bez włókien PANOX	<b>KLASYFIKACJA OGNIOWA</b> ► spełnia FMVSS 302, DIN 75200 ► ISO 3795, stopień palności < 100 mm/min
HR 290 VLC HT	Taki sam jak HR 290 VLC lecz z dodatkową warstwą folii pod włókniną.	<b>KLASYFIKACJA OGNIOWA</b> ► spełnia FMVSS 302, DIN 75200 ► ISO 3795, stopień palności < 100 mm/min
HR 290/91-01 VLC	taki sam jak HR 290 VLC lecz z dodatkową warstwą folii PUR na wierzchu włókniny.	<b>KLASYFIKACJA OGNIOWA</b> ► spełnia FMVSS 302, DIN 75200 ► ISO 3795, stopień palności < 100 mm/min
HR 290 VLC CS-01	Wykończone krawędzie powlekane natryskowo w celu ochrony przed wnikiem brudu i wilgoci. Opcja dostępna tylko dla gotowych formatek.	<b>KLASYFIKACJA OGNIOWA</b> ► spełnia FMVSS 302, DIN 75200 ► ISO 3795, stopień palności < 100 mm/min



HR 290 VLC HT



HR 290 VL



HR 290/91-01 VLC