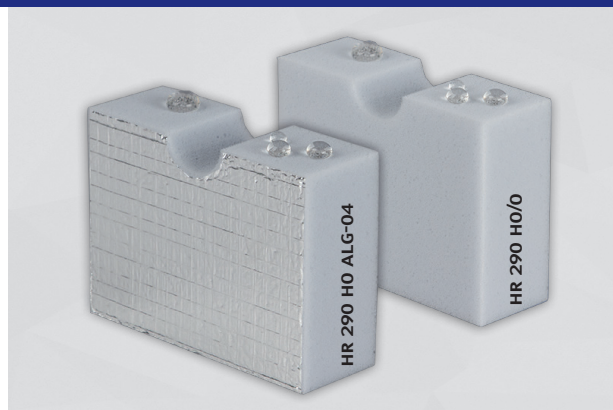



CELLO® HR 290 HO/O • HR 290 HO ALG-04

Cello® HR 290 HO/O: miękka szara pianka z żywicy melaminowej, odporna na olej i wodę, do izolacji akustycznej i termicznej.

Cello® HR 290 HO ALG-04: dodatkowo laminowana folią aluminiową z tkaniną siatkową w celu zwiększenia odporności na rozerwanie.

Zastosowania: ogrzewanie/wentylacja/klimatyzacja, budowa maszyn, pojazdy szynowe


SPECYFIKACJA TECHNICZNA
KLASYFIKACJA OGNIOWA


- ▶ spełnia FMVSS 302, DIN 75200
- ▶ ISO 3795, stopień palności < 100 mm/min
- ▶ EN 45545-2: spełnione zalecenia R1 + R7 + R17, HL 2 (≥ 5 mm) (HR 290 HO/O)
- ▶ EN 45545-2: spełnione zalecenia R1 + R7 + R17, HL 3 (10 mm) (HR 290 HO/O SK)
- ▶ EN 45545-2 2020: spełnione zalecenia R1 + R7 + R17, HL 3 (5-100 mm) (HR 290 HO ALG-04)
- ▶ spełnia NFPA 130: ASTM E 162 oraz 662 (HR 290 HO/O SK)
- ▶ spełnia ASTM E 1354 (HR 290 HO/O SK)
- ▶ Bombardier SMP 800-C (HR 290 HO/O SK)

ODPORNOŚĆ NA TEMPERATURĘ

- ▶ HR 290 HO/O: -50°C do +180°C
- ▶ HR 290 HO ALG-04: -50°C do +140°C

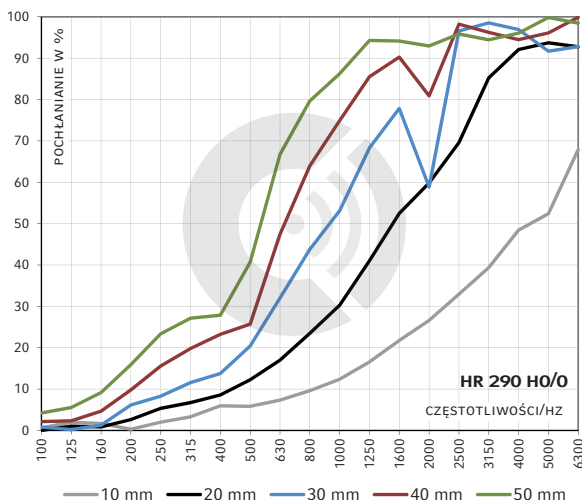
PRZEWODNICTWO CIEPLNE MATERIAŁU Z MELAMINY / EN 12667 ≤ 0,035 W/(m·K) dla 10°C

GĘSTOŚĆ MATERIAŁU Z MELAMINY / DIN EN ISO 845 9 ± 1,5 kg/m³

ODPORNOŚĆ CHEMICZNA / DIN 53428 Odporna na benzynę, glicerynę, olej parafinowy i inne substancje.

ABSORPCJA DŹWIĘKU W RURZE IMPEDANCYJNEJ*

*pomiar według DIN 10 534-2


ZALETY

- ▶ Impregnowanie w celu ochrony przed olejem i wodą
- ▶ Wyjątkowa odporność ogniowa
- ▶ Wysoka odporność na temperaturę
- ▶ Niska przewodność cieplna
- ▶ Aluminiowa powierzchnia zapewnia ochronę przed wnikaniem i gromadzeniem kurzu oraz cieczy (HR 290 HO ALG-04)
- ▶ Odbijanie promieniowania ciepłego (HR 290 HO ALG-04)

OPCJE

- ... NK: bez samoprzylepnej tylnej powierzchni
- ... SK: z warstwą samoprzylepną

PROSZĘ ZAPOZNAĆ SIĘ ZE WSKAZÓWKAMI PRZETWARZANIA/PRZECHOWYWANIA • CERTYFIKAT ISO 9001 • CELLOFOAM POLSKA SP. Z O.O.

Wszystkie podane informacje są uśrednione i opracowane z najwyższą dbałością. Nie są one jednak wiążące i Cellofoam International GmbH & Co. KG nie ponosi w żadnym przypadku odpowiedzialności za szkody i wady, niezależnie od ich charakteru, nawet w odniesieniu do praw osób trzecich. Nie zwalniają one Nabywcy od własnych badań i testów. Zmiany techniczne zastrzeżone. W celu aktualizacji karty danych zapraszamy na naszą stronę www.cellofoam.pl.

sales@cellofoam.pl
www.cellofoam.pl

WYMIARY			
PRODUKT	GRUBOŚĆ [mm]	TOLERANCJA GRUBOŚCI [mm]	ARKUSZE* [mm]
HR 290 HO/O	5, 10, 20, 30, 40, 50	± 1	1050 X 1250 lub 2100 X 1250
HR 290 HO ALG-04	5, 10, 20, 30, 40, 50	do 30 ± 1,2 > 30-50 ± 1,7	1050 X 1250 lub 2100 X 1250

Inne grubości/rozmiary dostępne na zapytanie. Cięte na wymiar części zgodne z dostarczoną dokumentacją techniczną.

*Krawędzie nieobrobione. Zamówiona powierzchnia użytkowa jest gwarantowana. Możliwy nadatek materiału (włókny, folii, gąbki, itp.)

WIĘCEJ INFORMACJI	
TOLERANCJE PĘCHERZYKÓW POWIETRZA	<p>Podczas wytwarzania pianki melaminowej mogą tworzyć się pęcherzyki powietrza, które będą bardziej widoczne później, gdy blok pianki zostanie pocięty na arkusze. Dla takich pęcherzyków powietrza obowiązują następujące tolerancje: Przednia strona / krawędzie:</p> <ul style="list-style-type: none"> Ø do 5 mm: bez ograniczeń Ø ≥ 5-15 mm: maksymalnie 10 pęcherzyków powietrza na m² Ø ≥ 15-25 mm: maksymalnie 1 pęcherzyków powietrza na m²
WSKAZÓWKI	<ul style="list-style-type: none"> ▶ Dzięki właściwościom oleo- i hydrofobowym pianka może mieć lekkie marmurkowanie ▶ Do uszczelniania krawędzi polecamy naszą taśmę klejącą Cello® ALU-04 <p>Taśma klejąca przetestowana wg. normy EN 45545-2: spełnia wymagania R1 + R7 + R17, HL 3</p>

