


CELLO® 491 | **CELLO® 492**

Cello® 491: absorbująca hałas pianka PUR, laminowana folią przepuszczającą powietrze, która została zoptymalizowana pod kątem skuteczności akustycznej. Nadający się do stosowania w warunkach wysokiej wilgotności.

Cello® 492: jak 491, ale laminowana szczelną, czarną folią.

Zastosowania: maszyny budowlane i rolnicze, autobusy i pojazdy użytkowe, sprzęt AGD, ogrzewanie/wentylacja/klimatyzacja, kabiny/kapsuły/osłony, budowa maszyn, technika medyczna, łodzie motorowe/jachty



SPECYFIKACJA TECHNICZNA

KLASYFIKACJA OGNIOWA

- ▶ spełnia FMVSS 302, DIN 75200
- ▶ ISO 3795, stopień palności < 100 mm/min
- ▶ spełnia ECE R-118, Załącznik 6, 7 oraz 8 (491 SK, ≥ 13 mm)
- ▶ DIN EN ISO 9094: wskaźnik tlenowy (OI) co najmniej 21% spełniony (491 SK, ≥ 10 mm)

ODPORNOŚĆ NA TEMPERATURĘ

-40°C do +100°C

PRZEWODNICTWO CIEPLNE / EN 12667

$\leq 0,040$ W/(m·K) dla 10°C

GĘSTOŚĆ PIANKI PUR / DIN EN ISO 845

24 kg/m³

WYMIARY

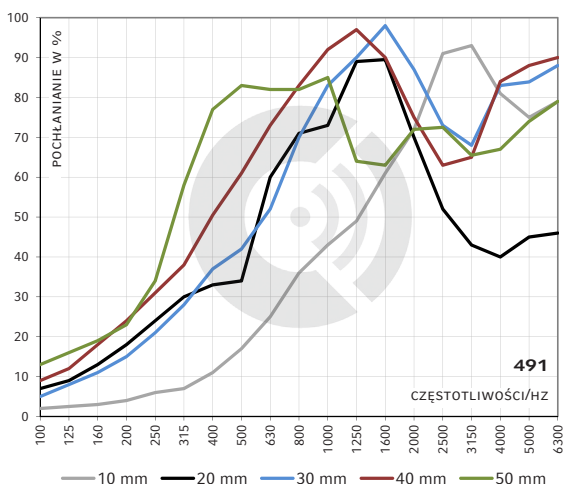
PRODUKT	GRUBOŚĆ [mm]	TOLERANCJA GRUBOŚCI [mm]	ARKUSZE* [mm]	ROLKA*
491	10, 20, 30, 40, 50	± 1	1050 x 1500 lub	długość: max. 60 mb
492			2100 x 1500	(zależnie od grubości) szerokość: 1500 mm

Inne grubości/rozmiary dostępne na zapytanie. Cięte na wymiar części zgodne z dostarczoną dokumentacją techniczną.

*Krawędzie nieobrobione. Zamówiona powierzchnia użytkowa jest gwarantowana. Możliwy nadatek materiału (włókniny, folii, gąbki, itp.)

ABSORPCJA DŹWIĘKU W RURZE IMPEDANCYJNEJ*

*pomiar według DIN 10 534-2

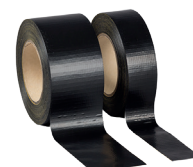


ZALETY

- ▶ Powierzchnia odporna na krótkotrwałe działanie oleju, wody oraz paliwa napędowego
- ▶ Łatwa do czyszczenia powierzchnia
- ▶ Dobra absorpcja dźwięku
- ▶ Łatwa do cięcia za pomocą nożyka do tapet
- ▶ Nadający się do stosowania w warunkach wysokiej wilgotności
- ▶ Bez halogenu

WSKAZÓWKI

Do uszczelnienia krawędzi i zaklejenia łączeń polecamy nasze: Taśma klejąca Cello® PUR-01



PROSZĘ ZAPOZNAĆ SIĘ ZE WSKAZÓWKAMI PRZETWARZANIA/PRZECHOWYWANIA

CERTYFIKAT ISO 9001

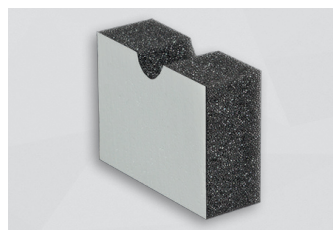
OPCJE (INNE OPCJE DOSTĘPNE NA ŻYCZENIE)		
491 NK	Bez samoprzylepnej tylnej powierzchni	
491 SK	Z warstwą samoprzylepną	
491 SBF	Z ciężką folią Cello® SBF na tylnej powierzchni, co daje pochłanianie i tłumienie hałasu w jednym produkcie. Grubości i wymiary na życzenie.	KLASYFIKACJA OGNIOWA ► spełnia FMVSS 302, DIN 75200 ► ISO 3795, stopień palności < 100 mm/min
491 EVA	Z ciężką folią Cello® EVA na tylnej powierzchni, co daje pochłanianie i tłumienie hałasu w jednym produkcie. Grubości i wymiary na życzenie. Stosowny dla łodzi motorowych/jachtów.	KLASYFIKACJA OGNIOWA ► spełnia FMVSS 302, DIN 75200 ► ISO 3795, stopień palności < 100 mm/min ► DIN EN ISO 9094: wskaźnik tlenowy (OI) co najmniej 21% spełniony (≥ 10 mm) (491 EVA 3-01 SK)
491 CS-01	Wykończone krawędzie powlekane natryskowo w celu ochrony przed wnikaniem brudu i wilgoci. Opcja dostępna tylko dla gotowych formatek.	KLASYFIKACJA OGNIOWA ► spełnia FMVSS 302, DIN 75200 ► ISO 3795, stopień palności < 100 mm/min
492-03	Akustycznie skuteczna pianka PUR laminowana nieprzepuszczalną białą folią do zastosowań w przemyśle spożywczym lub podobnym. Surowce użyte do produkcji folii są zatwierdzone przez FDA: 175.105, 177.1680, 177.1210, 177.2600. DIN EN ISO 846: Metoda A: 1b, 1b, 1c Metoda C: 0 (Brak widocznego wzrostu pod mikroskopem)	KLASYFIKACJA OGNIOWA ► spełnia FMVSS 302, DIN 75200 ► ISO 3795, stopień palności < 100 mm/min



491 SBF / 491 EVA



491 CS-01



492-03